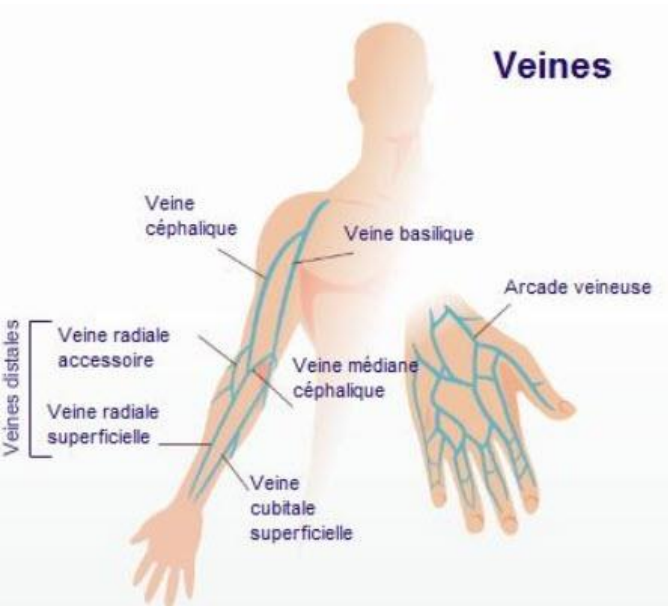


## Voie veineuse Périphérique

### Définition et explications:

La voie veineuse périphérique consiste à l'introduction d'un cathéter dans une veine afin de permettre l'administration de solutés. La pose est un geste infirmier qui dure quelques minutes seulement. Le ressenti est le même que lorsqu'on vous fait une prise de sang.

Cette voie veineuse est celle que l'on vous propose en début de traitement en attendant la pose d'un Picc Line ou d'un PAC. Cette solution ne peut être que temporaire afin de préserver votre capital veineux. Une fois que l'administration du traitement est terminée, l'infirmière vous retire cette voie veineuse à la fin de la journée.



### Conseils thérapeutiques:

Tant que la voie veineuse est en place, vous ne ressentez rien de particulier lors du passage de la chimiothérapie ou de l'immunothérapie. Si vous avez la sensation que votre bras gonfle ou si vous ressentez une douleur, appelez l'infirmière sans attendre. Il s'agit peut être d'une extravasation, c'est-à-dire que votre perfusion se diffuse dans votre bras et ne passe pas seulement par les veines. Afin d'éviter ce risque, nous vous recommandons de ne pas solliciter votre bras pendant le passage des solutés.